

定光寺生物調査結果 (H29.6.11(日))

●観察した生物の一部



ナナフシ



オオカマキリ(幼虫)



カフトンボ



クロイトンボ



モンカゲロウ



コカゲロウの仲間(脱皮直後)



ナガレトビケラの仲間



フタツメカワゲラの仲間



ガガンボ(交尾中)



クサカゲロウの仲間



クサカゲロウの仲間(幼虫)



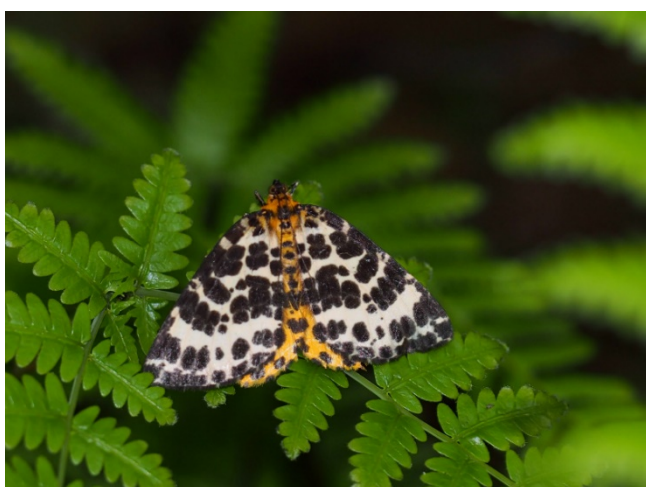
アリジゴク(ウスバカゲロウの幼虫の巣)



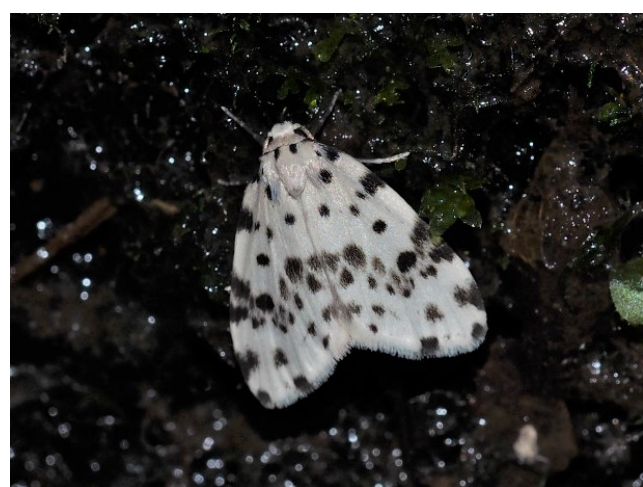
キンモンガ



キンモンガ(紋が白い個体。頭部にダニが付着している)



キシタエダシャク



ゴマダラシロナミシャク



ヒナシャチホコ



ヒトリガの仲間の繭



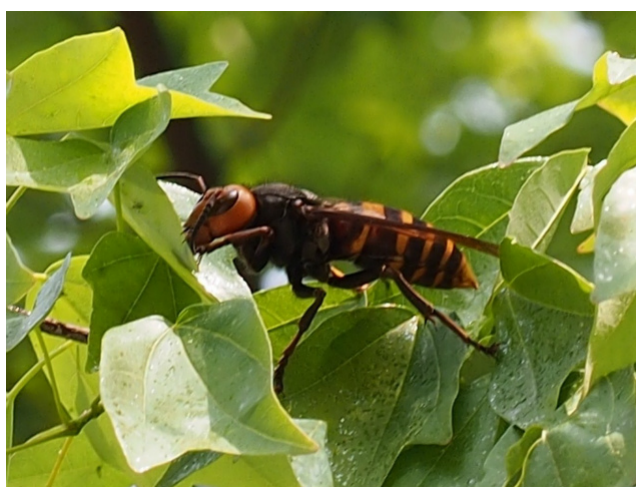
キスジシロヒメシヤクの幼虫(苔に擬態)



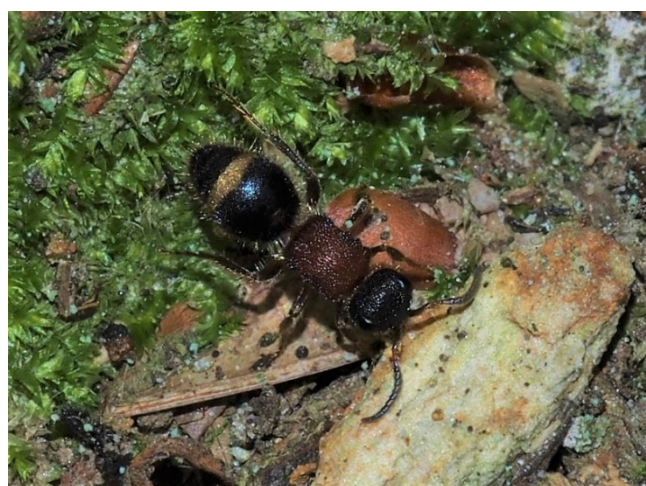
コヤガの仲間の幼虫(地衣や苔をまとめて擬態)



ハバチの幼虫



オオスズメバチ



アリバチ(雌、アリに擬態)



参考：アリバチ(雄、羽がある)



イシノミ



イシノミの体表は鱗粉が覆っている



オオワラジカイガラムシ



アオバハゴロモ(幼虫)



ベッコウハゴロモ(幼虫)



ベッコウハゴロモ(幼虫)



シラホシカミキリ



コメツキムシの仲間



アオマダラタマムシ(内臓を捕食された個体)



アオマダラタマムシ(腹面)



ゲンジボタル



オバボタル



キノボリトタテグモの巣(古久根さんが発見!)



糸で裏打ちされた袋状の巣を掘り出しました。



袋状の巣を割くとキノボリトタテグモがでてきました



キノボリトタテグモ



アリグモ(アリに擬態)



アシナガグモの仲間



ザトウムシの仲間



ヤケヤスデ



サワガニ



サワガニ(穴の中に隠れている)



シマヘビ



ニホンカナヘビ(切れた尾が再生している個体)