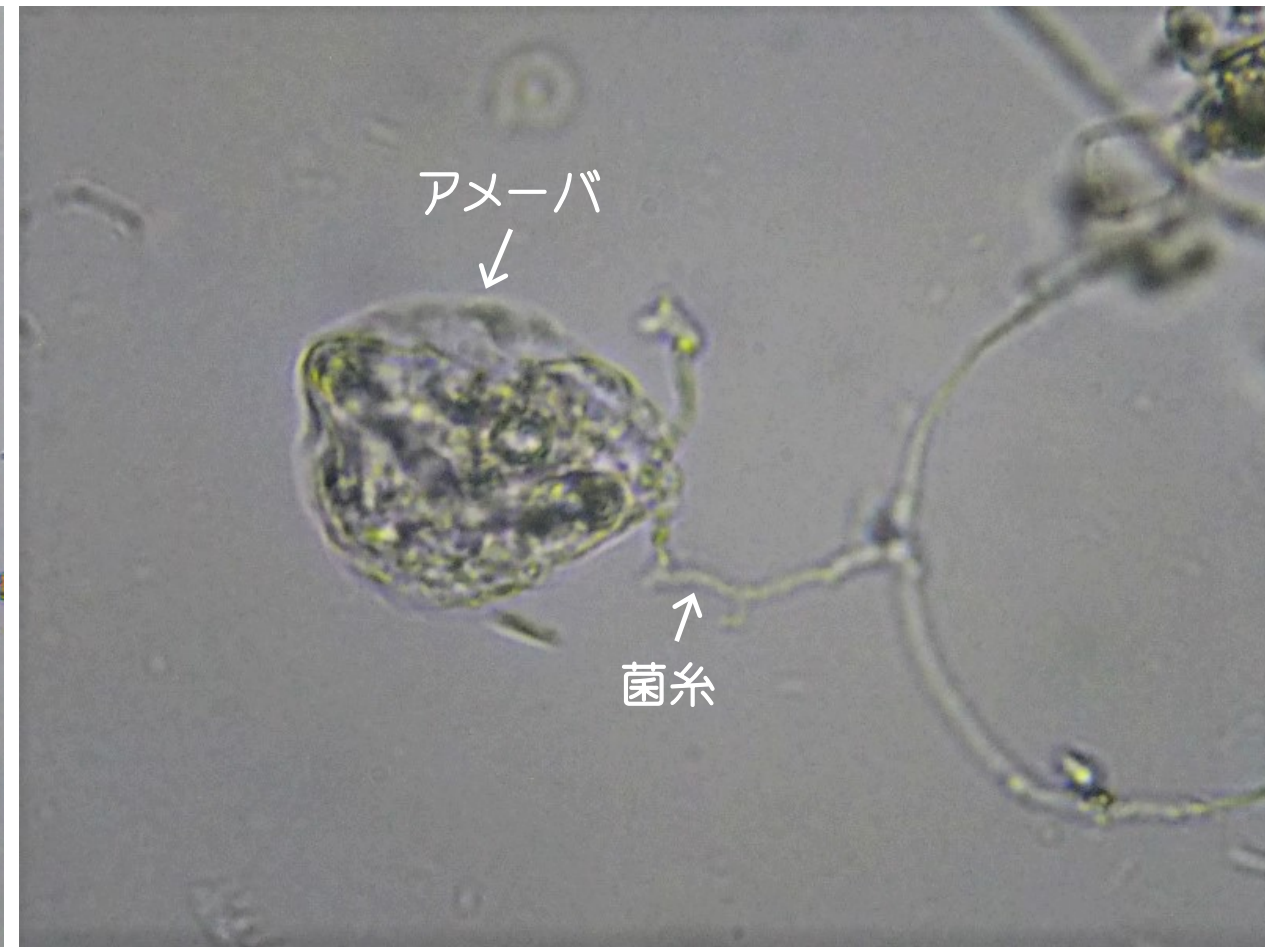
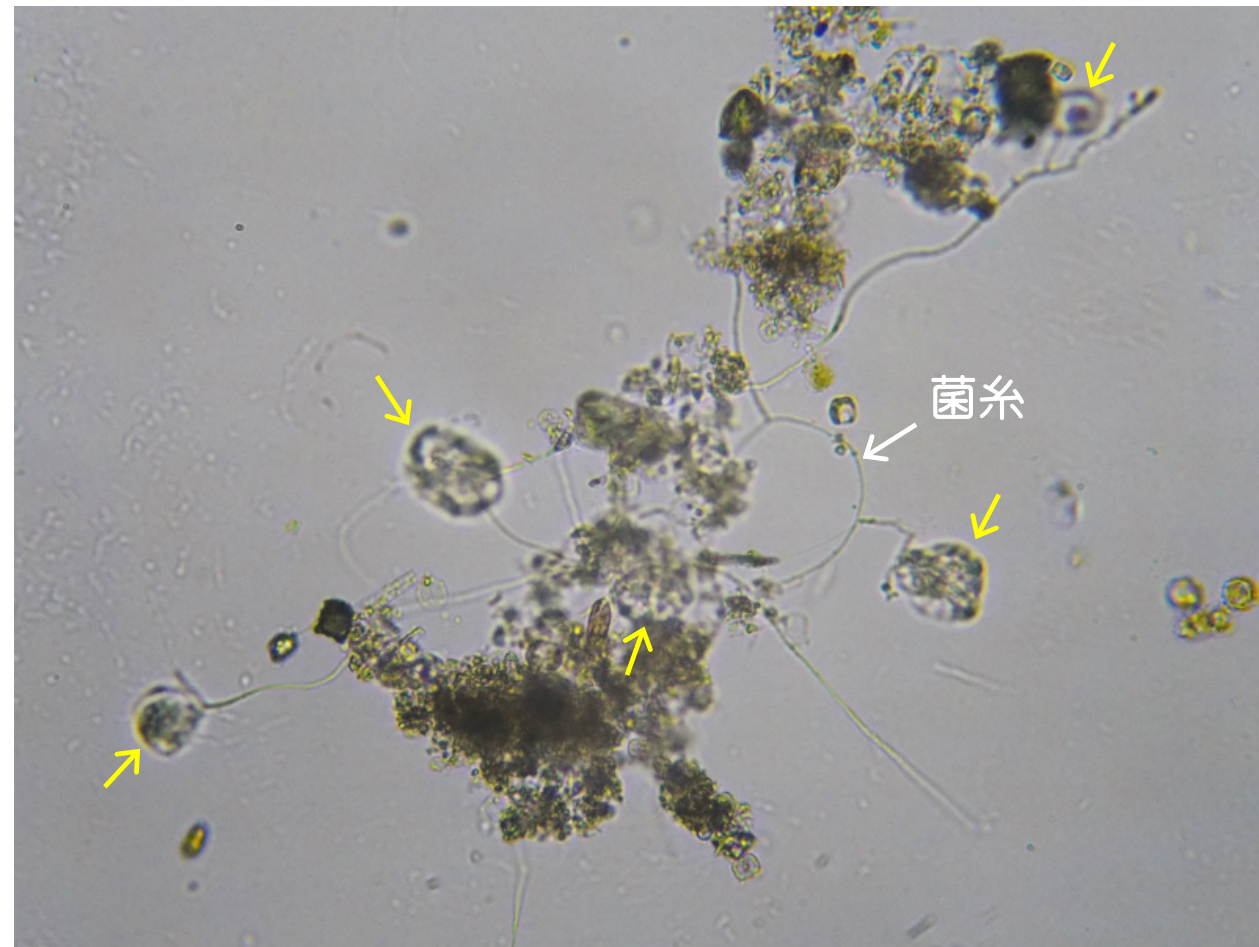
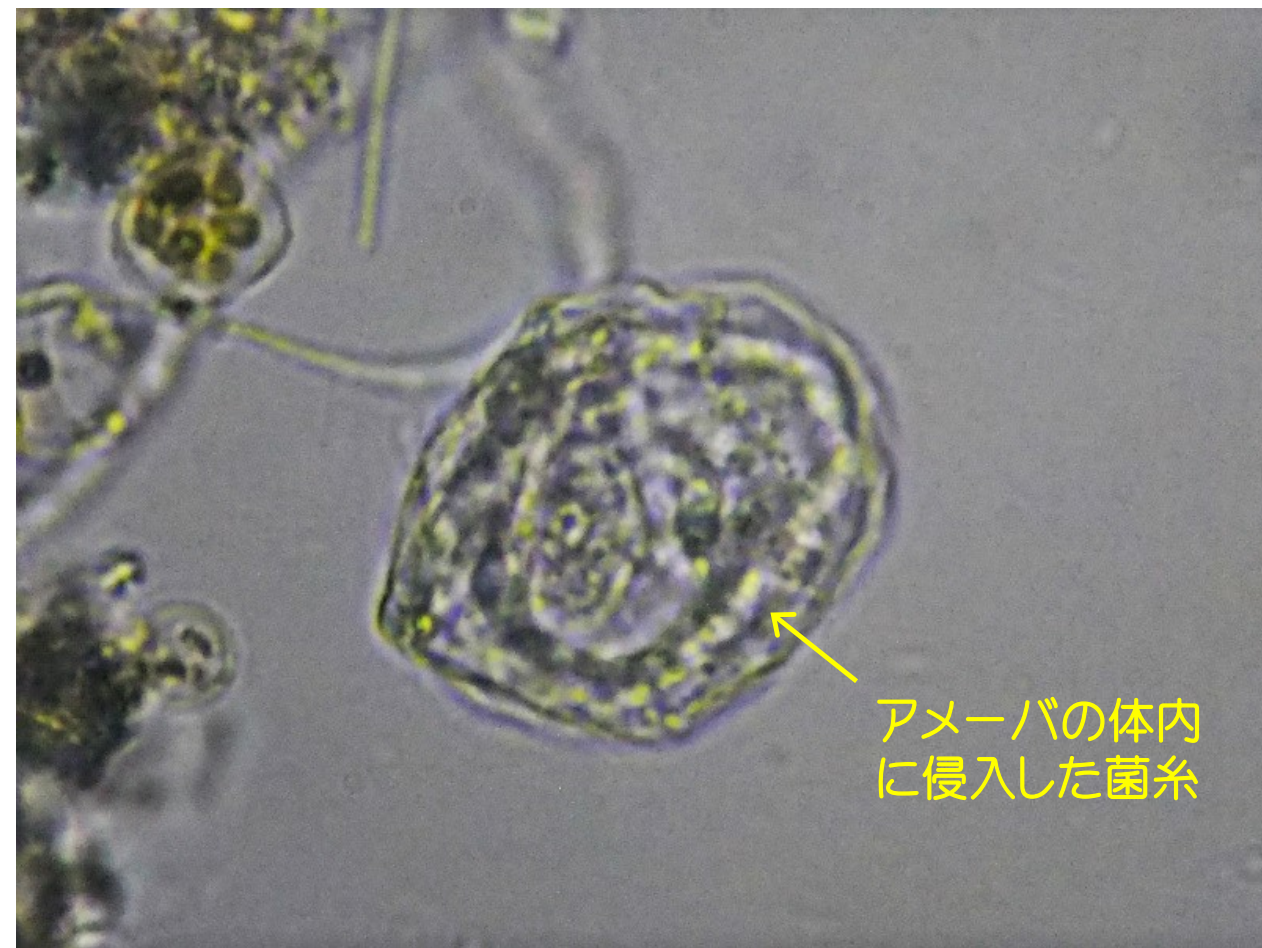


●アメーバ捕食菌



アメーバ捕食菌は接合菌類の一種で土壌中や水中に広く分布しています。アメーバに胞子を付着させ菌糸をアメーバの体内の伸ばして餌として利用したり、予め伸ばした菌糸にアメーバを絡め捕って捕食するタイプが知られています。上写真の個体は後者のタイプの様で数個体のアメーバ(黄色矢印)を捕捉していました。

●アメーバ捕食菌



上写真に示す様に菌糸がアメーバの体内を巡っています。分生子柄や孢子(分生子、接合孢子)を形成していないので種の同定は出来ませんでした。アメーバ捕食菌の仲間結構身近に生息しており、特に珍しい物ではありません。この個体は、我が家の庭の土の中から分離したものです。